

LUNDE-SPENNA

Inspirasjonskilden til denne spenna er en draktspenne funnet i en kvinnegrav på gården Lunde i Vest-Torpa. Under ombygging av veien i 30-åra ble gravhaugen åpnet ved en tilfeldighet. Gravhaugen er en kvinnegrav med betydelige funn av gjenstander. Den er datert til yngre romertid d.v.s. 200-400 år etter Kristus. Alle gjenstandene befinner seg i dag på Universitetets Oldsakssamling i Oslo.



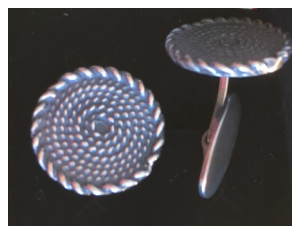
Spenne/ nål
990,-

Draktspenna som ble funnet ser ut til å ha hatt en diameter på ca. 12 cm, den hadde form som et solhjul og er laget av bronse med presset forgylt sølvblikk.



Lisseslips
1090,-

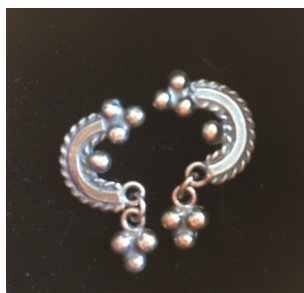
Disse store draktspennene som ble brukt til å feste sammen kappen foran, ble i denne perioden, for det meste laget i en annen form. Formen på spenna fra Lunde er derfor sjelden, ved at den har solhjulets form. Det er kun funnet tre slike spenner i Norge. I Møre og Romsdal, Vest-Agder og i Torpa.



Mansjettknapp
900,-

Lunde-spenna som blir laga i dag er av sølv og er mindre enn den originale spenna.

Den blir laga ved Sigmund Espeland, Gull og sølv varefabrikk.



Øredobber
800,-