

RIKTIG RESTAURERING AKERSHUS FOLLO



AKERSHUSMUSEET



Referat fra WS 10, del 3.
Malerarbeider
15 juni 2012, Follo Museum

Drøbak, 1 juli 2012.

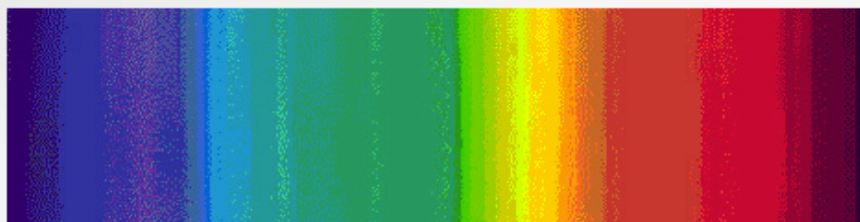
På de tidligere samlingene 20/4 og 11/5 har "Korsegården" på Follo Museum blitt skrapet, vasket, behandlet med soppdreper, grunnet og gitt et strøk med linoljemaling. I tillegg har vi vært innom en del teori og diskutert praktiske arbeidsmetoder. Se referater fra del 1 og 2. Kurslærer og malermester Ole Andreas Klaveness har hele tiden ledet kurset på en faglig og dyktig måte, både teoretisk og praktisk.



Denne gang startet vi opp med et foredrag om fargelære. Farger er noe vi har rundt oss hele tiden og som påvirker vår hverdag enten vi vil eller ikke. Naturen er rik på farger, enten det er regnbuen, solnedganger, sommerfugler eller blomster og vi maler husene våre i mange forskjellige farger. En farge vil oppleves forskjellig i varierende lys, på forskjellig underlag og hvilke frager den står sammen med. Opp igjennom tidene har forskjellige teorier om farger vært fremsatt og regnbuens farger har vært sentrale i de fleste av dem.

HVA ER FARGE?

Det øyet oppfatter som farge, er elektromagnetisk stråling i bestemte bølgelengder. Lyset kan spaltes i sju farger – regnbuens farger, også kalt spektralfarger eller monokromatiske farger. Hver av fargene har sin bølgelengde. Bølgelengdene for synlig lys er fra 380 nm til 750 nm. Vi har også mange andre typer elektromagnetiske stråler, som f eks røntgen, infrarøde og ultrafiolette stråler, men disse er ikke synlige for våre øyne.



380 nm

750 nm

Ord og uttrykk fra fargelæren

II fargerterminologien snakkes det ofte om primærfarger, sekundærfarger og tertiærfarger. Pigmentenes primærfarger er rød, blå og gul. Dette er de rene farger, som du ikke kan lage ved å blande andre farger. Blander vi blå og gul får vi grønn – rødt og blått blir lilla – rødt og gult blir oransje- dette er sekundærfarger. Sekundærfarger kan igjen blandes til tertiærfarger.



Fargesirkelen viser hva som er grunnfarger eller elementærfarger. De seks grunnfargene er gult, rødt, blått, grønt samt hvitt og svart. Svart og hvitt er ikke egentlig farger og finnes ikke i fargesirkelen. Komplementærfarger er farger som står på motsatt side av hverandre i fargesirkelen. Komplementærfargen til rødt er grønt, komplementærfargen til gult er lilla osv. Ønsker du å oppnå sterke kontraster kan du bruke farger som er komplementære. Stirrer du lenge på et rødt felt, og flytter øyet, vil du se komplementærfargen – grønn. Dette fenomenet kalles etterbilde. Mettede farger er farger som er så kraftige som de kan bli. Fargenyanser får vi når vi blander en grunnfarge med svart eller hvitt.

Ovenforstående er hentet fra Gjokos hjemmeside. Les mer: <http://www.gjoco.no/nb-NO/Hva-er-farge.aspx>

Dagens malingsfarger blir blandet etter en nyere fargesirkel som er firedelt istedenfor den tredelte(se over). Fargesystemet kalles NCS-systemet(Natural Color System). Fargene har fått egne tall og bokstavkoder og er et fargesystem som er godt innarbeidet i Europa.
Les mer her:

Natural Color System

Fra Wikipedia, den frie encyklopædi

Natural Color System (NCS) er et internasjonalt fargesystem utviklet af den svenske organisation **Scandinavian Colour Institute** (Skandinaviska Färginstitutet AB) i Stockholm.

NCS fastlægger og kontrollerer farver indenfor arkitektur, design samt markedsføring.

Systemet er baseret på procesteorier om hvordan det menneskelige øje opfatter farver.

Anno 2008 anvendes anden udgave af specifikationen NCS S.

Udvikleren og opfinderen af systemet er den svenske ingeniør **Anders Hård**.

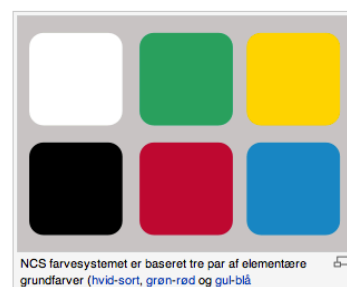
Den svenske standard **NCS-Färgatlas**, SS 19102:2004 indeholder en oversigt over NCS-systemet.

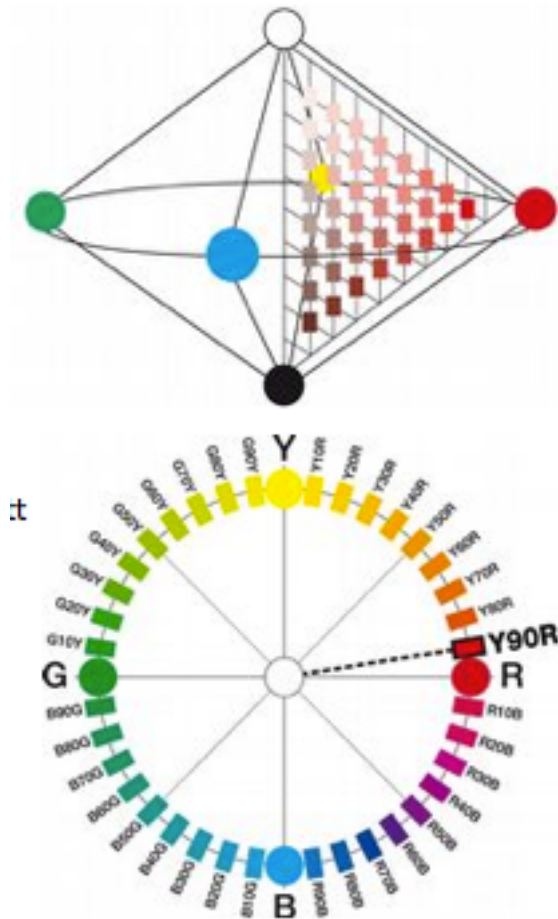
Farvekoder

[redigér]

De enkelte farver i NCS-systemet er forsynet med en kode, eksempelvis S 2050-Y40R, hvor:

- S angiver at farven er fra anden udgave af specifikationen.
- De to første cifre, 20, angiver procent i mørke farver.
- De to følgende cifre, 50, angiver procent i kulører.
- De sidste fire cifre og bogstaver angiver farvetone, Y40R betyder gul med 40% toning i rød.
- Andre farvetoner anvender bogstaverne R og B (rød - blå), B og G (blå – grøn) samt G og Y (grøn - gul).





Les om NCS-systemet: <http://www.ncscolour.no/1157977291>

Etter gjennomgangen av farger og fargeteorier gikk vi ut for å praktisere dette ved brekkingen av den riktige fargen til ”Korsegården”. Vi hadde en litt skarp okerfarge som vi ville ha mørkere og varmere. Hva gjør man da? Hva trengs av andre farger/brekkefarger? Vi hadde samme type maling i svart og engelskrød som brekkefarger. **NB! Prøv med små fargeprøver og finn prosentvis innhold av brekkefarger, før det blandes i malingspannet!**

For å få okerfargen mørkere hadde vi i litt sort. Da ble guldfargen grønnlig. Ved å tilsette litt rødmaling kom den varme litt mørkere okeren frem. Se bilder. Deretter ble tre av husets vegger malt i okerfarge, mens vindskier, vindusvannbrett og dør ble malt

brune. Vinduene skal restaureres inne i høst. Etter at pensler og utstyr var rengjort og klar for senere bruk, gikk vi inn til et avsluttende foredrag om maling på mur.



Fram til ca år 1900, var kalkpuss enerådende overflate på murte vegger. Etter dette kom mørtelen med forsterkninger med sement. I dag har vi mange typer kalk og sementmørtler med tilsetninger av forskjellige plaststoffer og forskjellig tilslag – tilmange forskjellige formål. Malinger til puss har vi som: Kalkmaling, komposisjonsmaling, sementmaling, oljemaling, solusjonsmalinger, latexmaling(fordampning av vann) kombinert med glassfiberduk, silikonmaling og silikatmaling(også brukt før 1900). Ved kalkpuss er det viktig at malingen som påføres utvendig er diffusjonsåpen. Dette gir den underliggende kalkpuss tilgang til CO₂. Ved tette malinger kan pussene miste fastheten (kalk forandrer seg til gips, og gips ekspanderer). Det vil også kunne dannes oppsamlinger av fuktighet innenfra, som kondenserer på innsiden av malingen, som vinterstid kan gi frostsprengning i pussene. Reparasjoner på kalkpussede vegger må utføres med kalkpuss med samme styrke som originalen. I perioden 1960-90 kom det fram mye skader på pussfasader etter at det var utført mye arbeid med liten kunnskap om materialer, bygningsfysikk og utførelse. Etter 1990 har mange mur-og malerfirmaer spesialisert seg på denne type arbeid og bruk av svake kalkmørtler og diffusjonsåpne malinger har fått sin renessanse.

På Drøbaks Varmbad (1902) i Badeparken, er det kalkpuss ute og inne. Utvendig har det blitt malt med kalkmaling. Omkring 1980 ble ytterveggene malt med en tett plastmaling (latex/akryl). Dette førte til store skader i pussene. Ved full utvendig oppussing av huset i 2007, ble mye puss hakket ned(bom og frostskaider) og gjenstående puss ble kjemisk vasket ren for maling. Deretter ble det utført pussreparasjoner og påført en diffusjonsåpen silikatmaling. Dette ble et omfattende og kostbart arbeid, som kunne ha vært unngått dersom kunnskapen om kalkpuss og diffusjonsåpne malinger hadde vært bedre. Les mer om overflatebehandling under.

Etter foredraget var det rigget til med bord og grill ute, og Follo Museums kokk tryllet fram en nydelig sommermeny, som ble avsluttet med kaffe og iskrem.



Foto: Erik L.Szabo, Follo Museum

Tilstede denne dagen var også Bård Kleppe fra Telemarksforskning. I forbindelse med evalueringen av RRA fikk han se hvordan kursene gjennomføres og han fikk intervjuet flere av håndverkerne. Dag Solberg fra fagbladet "Byggmesteren" var også tilstede. Bladet som har skrevet mye om prosjektet før, har nå en serie om vedlikehold av bygninger og malingsvedlikehold er jo en viktig del av dette.

Deltagere fra RRA: Helge Mørk, Thor-Egil Wiklem Jensen, Tommy Østby, Martin Haug Nilsen, Geir Smedsrud, Øyvind Botner, Aleksander Myrseth og Ole Christian Wold.

Fra Akershusmuseet avd. Fetsund Lenser: Bjørn Sundbakken.

Fra Akershusmuseet avd. Asker Museum: Dag Basma og Arvid Drabløs Veisdal.

Fra Follo Museums venner: Halvor Glenne

Per-Willy Færgestad

Prosjektleder RRA

Mobil: 48073153

Les mer om grunnleggende fargeteori:

<http://translate.google.com/translate?hl=no&langpair=en%7Cno&u=http://www.colormatters.com/colortheory.html&sa=X&ei=9ifgT931Eabh4QSnulisDQ&ved=0ClSBEP0T>

Les litt om basis fargelære:

<http://ndla.no/nb/node/26220>

<http://www.google.com/search?client=safari&rls=en&q=fargelære+grønn&ie=UTF-8&oe=UTF-8>

Les litt om overflatebehandling av mur/puss:

Kalkmaling: <http://no.wikipedia.org/wiki/Kalkmaling>

Silikatmaling: http://www.bygningsbevaring.dk/files/anvisninger2010/7-ANVISN_Silikatmaling.pdf

